

# BitLocker - Datenträger sicher verschlüsseln.

Derzeit bezieht sich die Wiki nur auf Wechseldatenträger wie zum Beispiel: USB-Stick, SSD, Festplatte usw..

Falls einen Laptop, PC oder ähnliches verschlüsseln wollen ist diese Wiki-Seite erstmal nicht an Sie gerichtet.

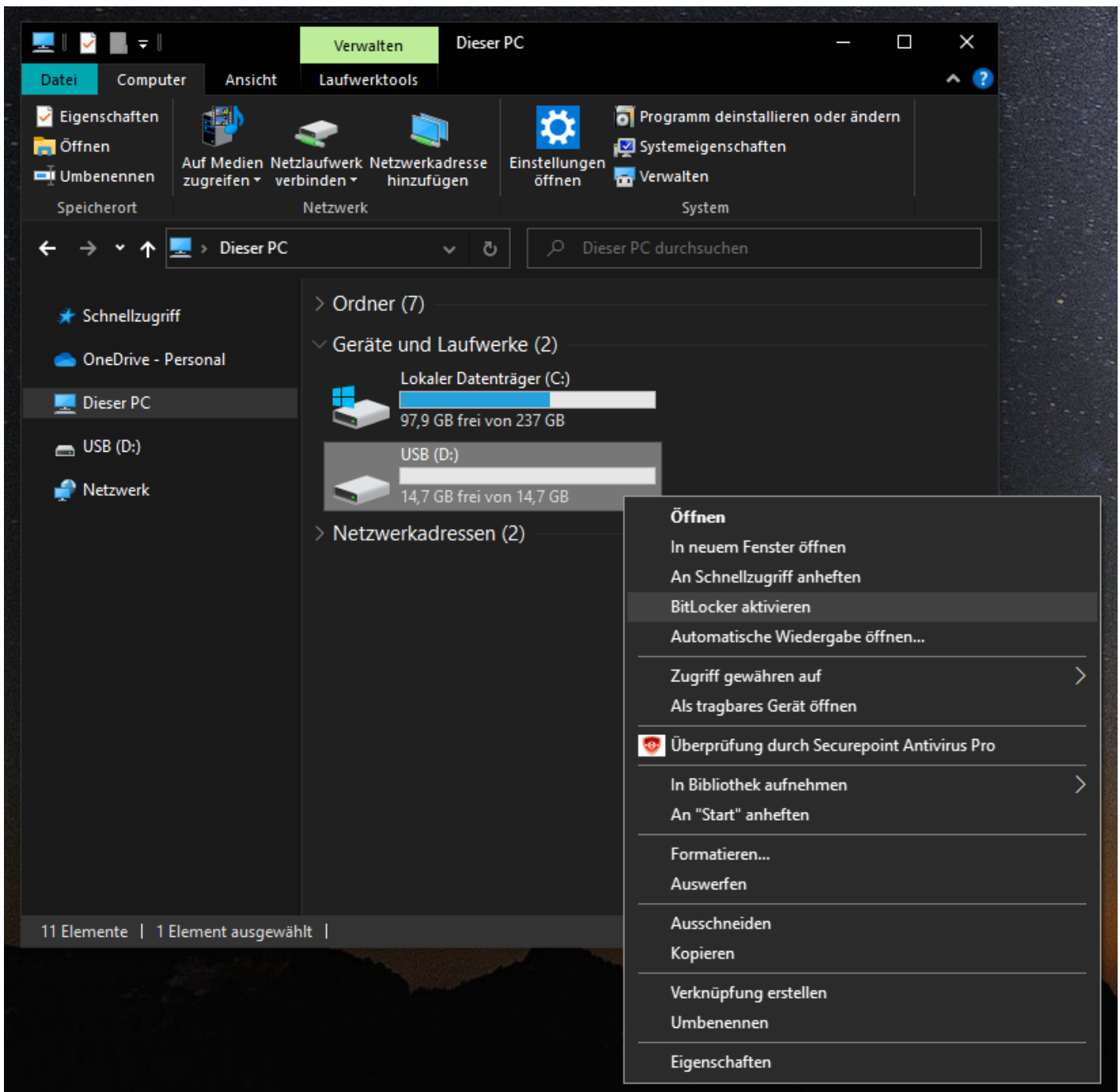
In Zukunft wird aber auch dieses Thema unserer Wiki beigefügt.

## Schritt 1 - Bitlocker aktivieren

Klicken Sie Ihren Wechseldatenträger(USB-Stick, SSD, Festplatte) mit Rechtsklick an.

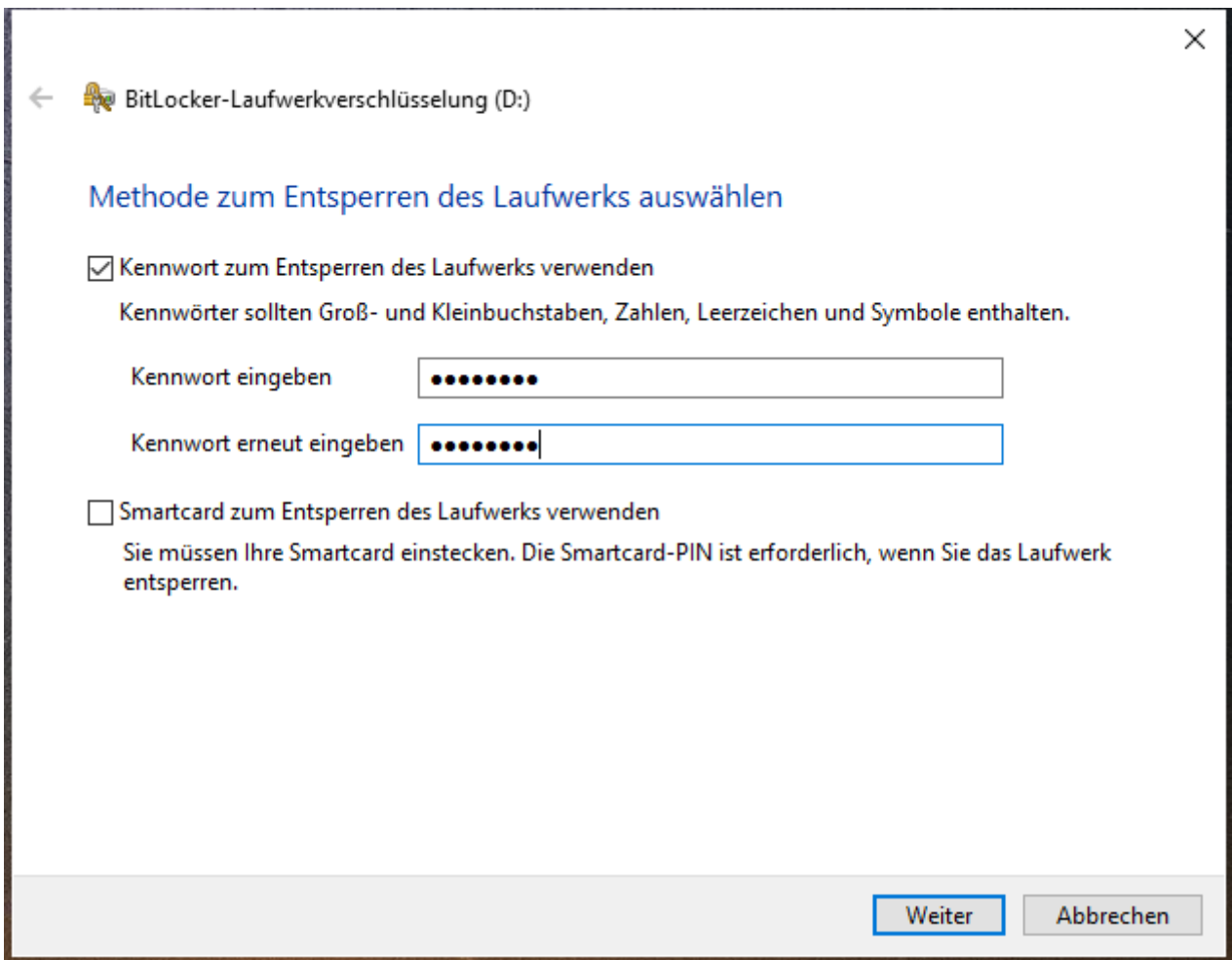
Ihren Datenträger finden Sie Links in der Leiste oder unter "Dieser PC".

Wählen sie dann "BitLocker aktivieren" aus wie im Bild zusehen



## Schritt 2 - Kennwort wählen

Setzen Sie auf den Hacken bei "Kennwort zum Entsperren des Laufwerks verwenden".  
Geben Sie dann unter Kennwort ein Beliebig ausgewähltes Kennwort aus.  
Kennwort in der zweiten Zeile erneut eingeben und auf "Weiter" klicken.



The screenshot shows a Windows BitLocker recovery screen titled "BitLocker-Laufwerkverschlüsselung (D:)". It prompts the user to "Methode zum Entsperren des Laufwerks auswählen" (Select a method to unlock the drive). Two options are available: "Kennwort zum Entsperren des Laufwerks verwenden" (Use password to unlock the drive), which is selected, and "Smartcard zum Entsperren des Laufwerks verwenden" (Use smartcard to unlock the drive). The password option includes a hint: "Kennwörter sollten Groß- und Kleinbuchstaben, Zahlen, Leerzeichen und Symbole enthalten." (Passwords should contain uppercase and lowercase letters, numbers, spaces, and symbols). There are two input fields for the password, both showing masked characters. The smartcard option includes a note: "Sie müssen Ihre Smartcard einstecken. Die Smartcard-PIN ist erforderlich, wenn Sie das Laufwerk entsperren." (You must insert your smartcard. The smartcard PIN is required if you unlock the drive). At the bottom right, there are two buttons: "Weiter" (Next) and "Abbrechen" (Cancel).

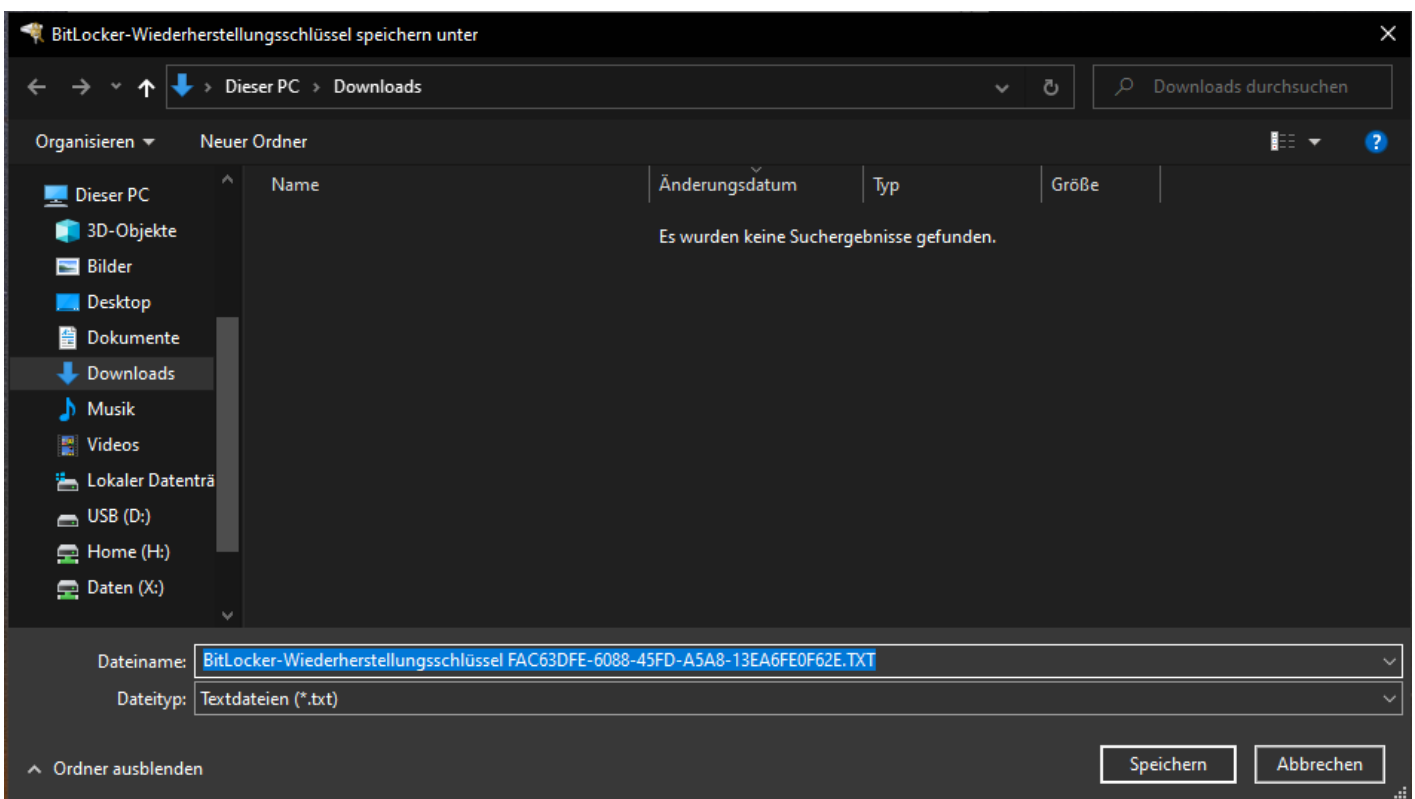
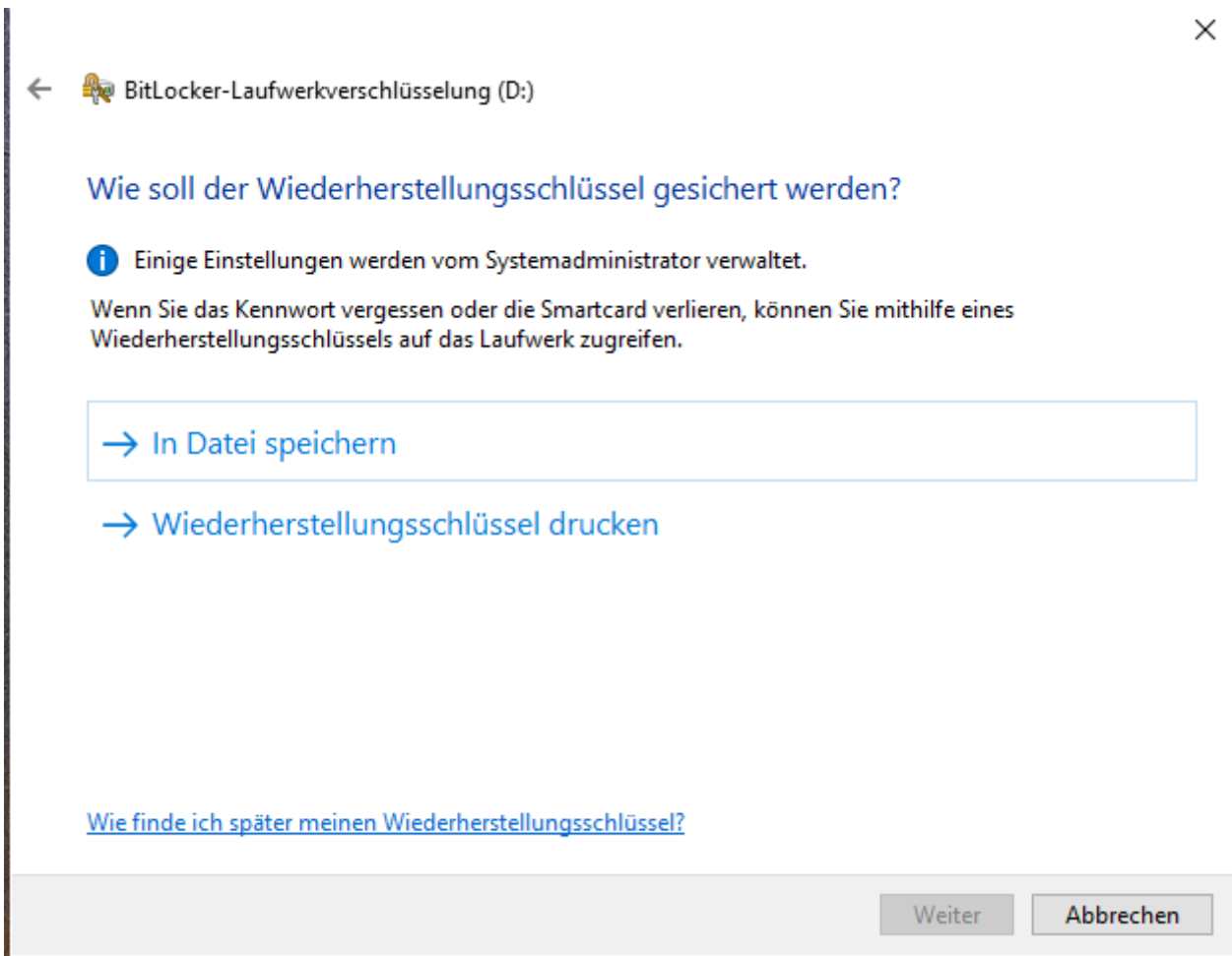
## Schritt 3 - Wiederherstellungsschlüssel sichern

Sichern Sie sich den Wiederherstellungsschlüssel an einen sicheren Ort, wo sie den Schlüssel wiederfinden.

Sollten Sie Ihr Passwort vergessen, wird der Wiederherstellungsschlüssel verwendet um Ihren Datenträger zu entschlüsseln.

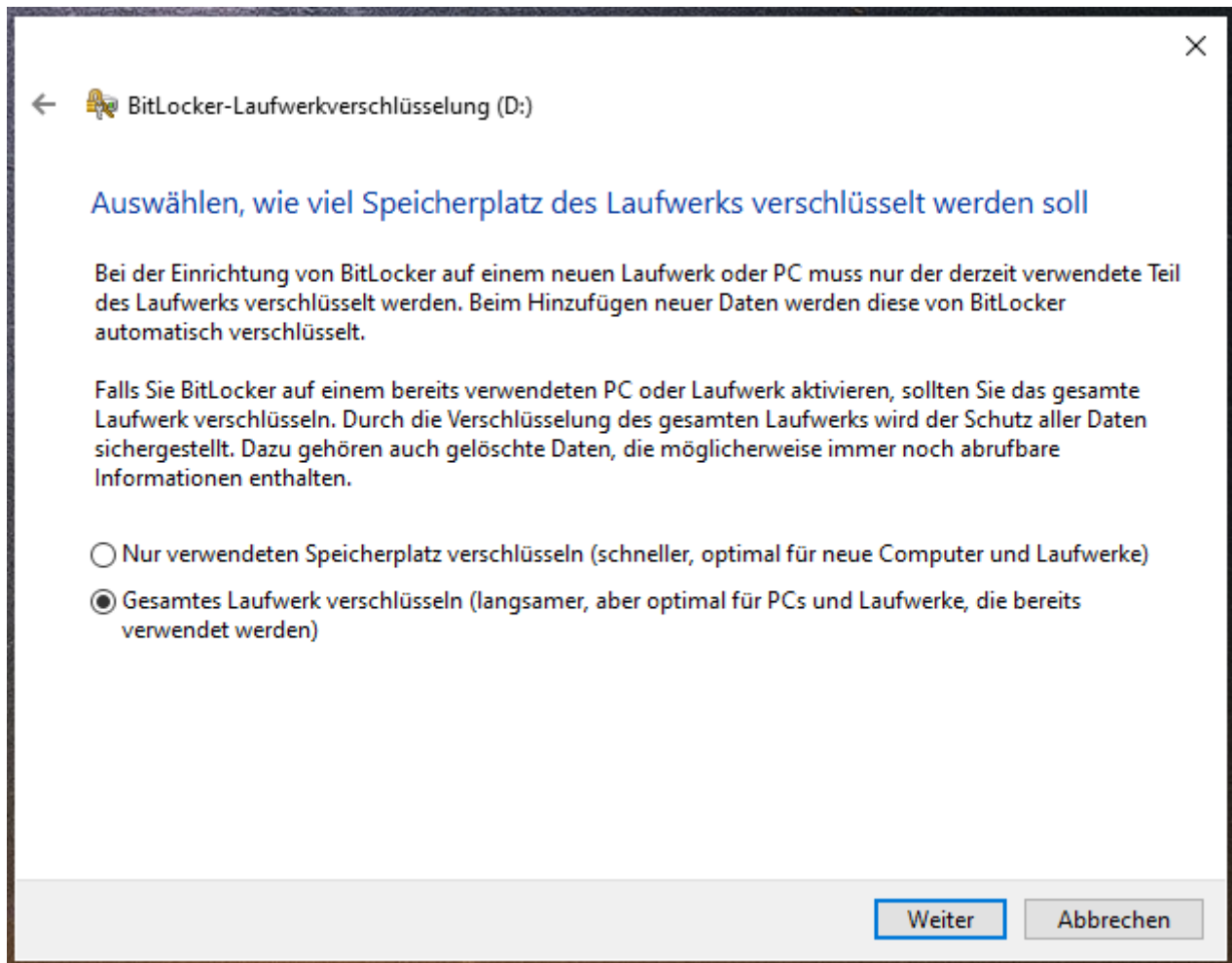
Verlieren Sie den Wiederherstellungsschlüssel, können Sie Ihre Daten **nicht wiederherstellen!**

Also stellen Sie sicher, dass er an einem guten Ort aufbewahrt wird.

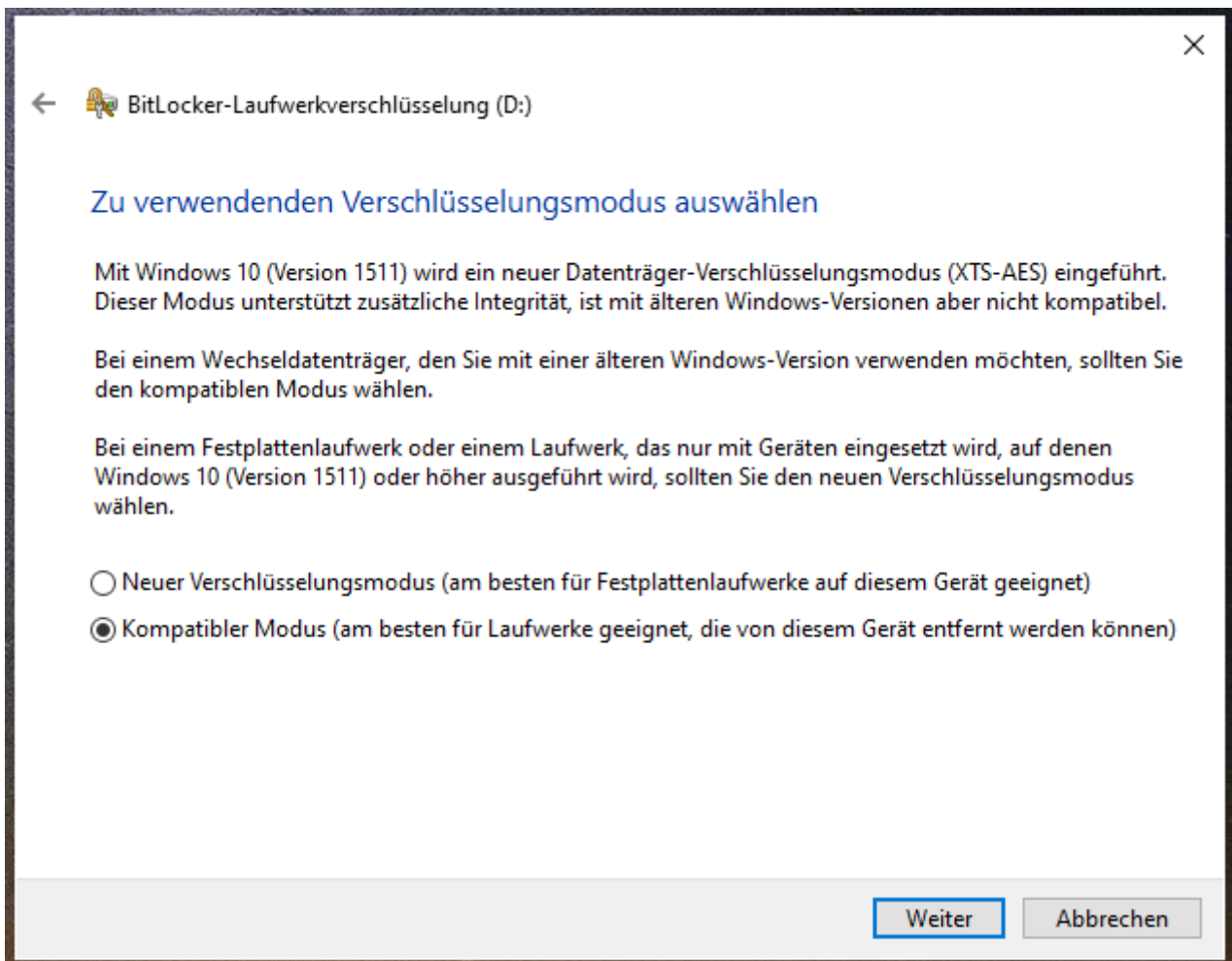


## Schritt 4 - Speicherplatz wählen

Wählen Sie "Gesamtes Laufwerk verschlüsseln" aus und klicken Sie weiter.



## Schritt 5 - Verschlüsselungsmodus wählen

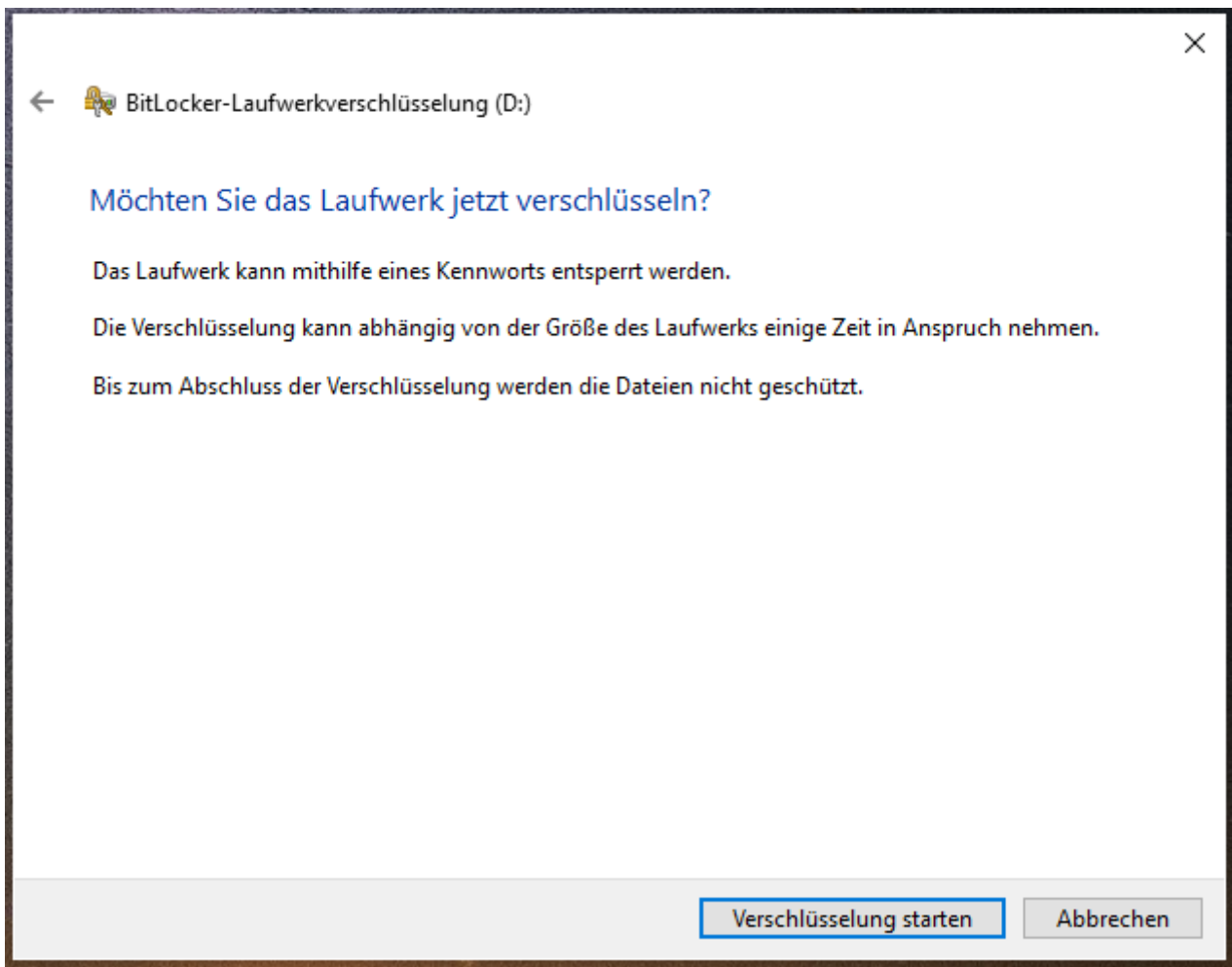


## Schritt 6 - Verschlüsselung starten

Die Verschlüsselung kann abhängig von der Größe des Laufwerks einige Zeit in Anspruch nehmen.

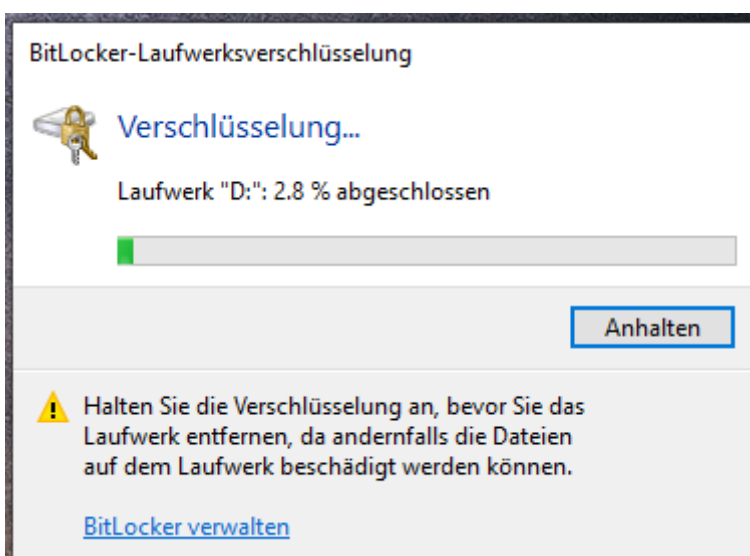
Bis zum Abschluss der Verschlüsselung werden die Dateien nicht geschützt.

Zum Fortfahren einfach auf "Verschlüsselung starten" drücken.



Halten Sie die Verschlüsselung an, bevor Sie das Laufwerk entfernen, da andernfalls die Dateien auf dem Laufwerk beschädigt werden können.

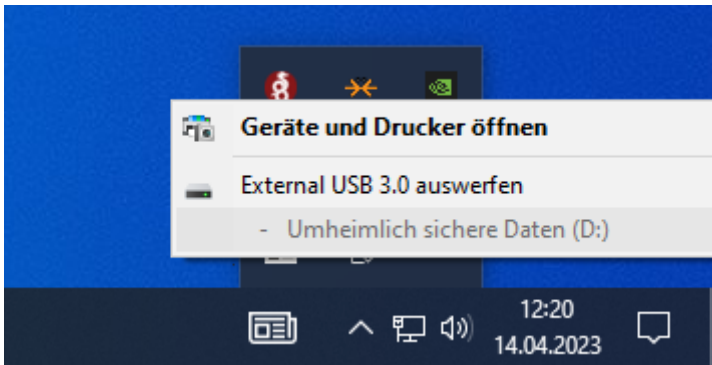
Nun einfach warten bis die Verschlüsselung abgeschlossen ist.



# Schritt 7 - Laufwerk trennen

Beim Entfernen des Datenträgers, müssen Sie darauf achten es Ordnungsgemäß auszuwerfen, da es unter Umständen zum Bluescreen kommen könnte.

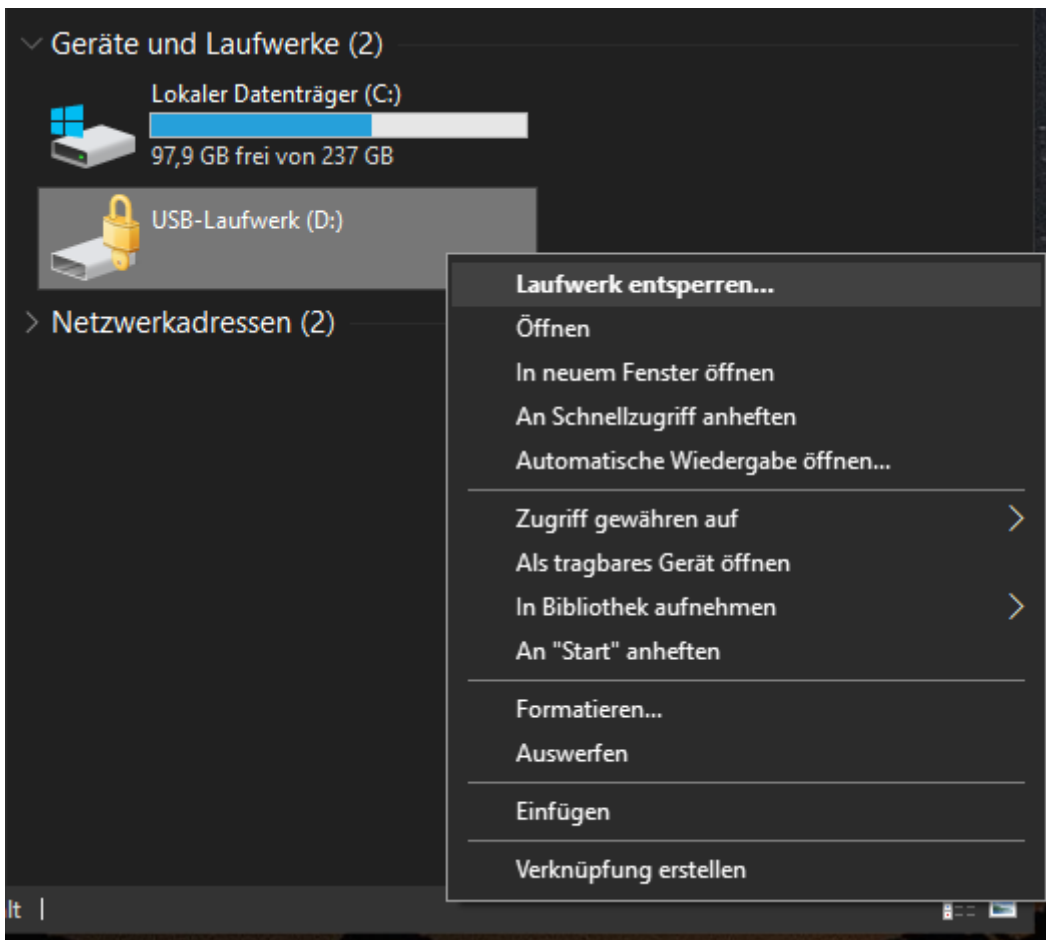
Unten rechts ist ein Pfeilsymbol, bei dem sie, wenn sie auf das USB-Symbol klicken, das Laufwerk trennen können.



## Laufwerk entsperren

Sollten sie nach Abschluss der Verschlüsselung Ihr Laufwerk entsperren wollen, klicken Sie mit Rechtsklick auf das Laufwerk und klicken Sie "Laufwerk entsperren..." aus.





Dann sollte sich Rechts-Oben im Eck ein Fenster öffnen, geben Sie da Ihr Kennwort ein und klicken Sie auf "Entsperren".

## BitLocker (D:)

Geben Sie das Kennwort ein, um dieses Laufwerk zu entsperren.

### Weitere Optionen

Entsperren

Ihr Laufwerk sollte nun ein Entsperartes-Schloss-Symbol haben und Sie haben nun Zugriff auf Ihre Daten.

✓ Geräte und Laufwerke (2)



Lokaler Datenträger (C:)

97,9 GB frei von 237 GB



USB (D:)

14,7 GB frei von 14,7 GB

> Netzwerkadressen (2)

Revision #12

Created 26 January 2023 14:54:06

Updated 11 August 2023 11:49:36 by Guest